



Vini Giornale

SCS EXCLUSIVE WINES - EDIZIONE DI NATALE

Jaargang 4, nr. 6

december 2012

Kerst wijn

De Kerst staat weer voor de deur en daar hoort natuurlijk ook weer het traditionele kerstdiner mét begeleidende wijnen bij. Voor dit diner heeft SCS Exclusive Wines enkele wijnen uitgezocht voor u.

Rood

Langhe Rosso 2008

Deze wijn, waarvan jaargang 2007 ook een groot succes was, is een ideale kennismaking met de prachtige, wat robuuste, wijnen van Piemonte.

Barbera d'Alba 2011

De Barbera d'Alba is dan nog jong maar heeft erg veel potentie. Decanteren is aan te bevelen om deze heerlijke wijn optimaal tot zijn recht te laten komen.

Barbaresco 'CASOT' 2006

Barbaresco is samen met zijn grotere broer, Barolo, een begrip in de wijnwereld. Het jaar 2006 was voor Piemonte een erg goed jaar en daarom nu al op dronk.

Wit

Pinot Grigio

Wijn die een aangename

smaak heeft van wit fruit. Zoals banaan.

Gavi 'vigne di tufo'

Deze bekende witte wijn gemaakt van de Cortese druif uit Gavi (op de grens van Ligure en Piemonte) is een erg goede partner van verschillende voorgerechten.

Bron: SCS Exclusive Wines



Inhoud:

- KERST WIJN
- AMARONE EN ALTO ADIGE WIJNEN IN HET NIEUWE JAAR!



Wijnquote: "met wijn eet je niet, met wijn dineer je."

VOOR MEER IN FORMATIE KIJK OP:

WWW.SCSUPPLIES.NL

Amarone en Alto Adige wijnen in het nieuwe jaar!

Ook bij SCS Exclusive Wines hebben we goede voorname-ns voor het nieuwe jaar. Ons goede voornemen is om in het nieuwe jaar wijnen te gaan importeren van twee nieuwe wijnhuizen.

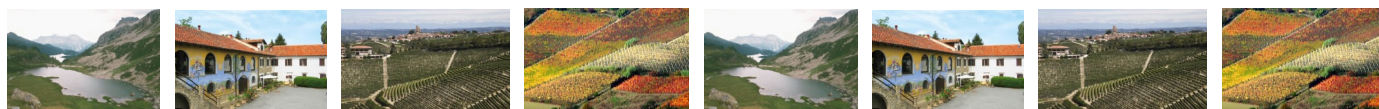
Wijnhuizen

Valentina Cubi uit Valpolicella

is producent van Amarone wijn en Laimburg, producent van verschillende wijnen uit Alto Adige.

Kijk op onze website voor updates over de vorderingen.

Bron: SCS Exclusive Wines





Vini Giornale

SCS Exclusive Wines

Postbus 47
5530 AA Bladel
Nederland

Telefoon: 0497 684017
Fax: 0497 684018
exclusivewines@scsupplies.nl

Pinot Grigio -Friuli-



Barbaresco 'casot'
€16,50 ex btw



Pinot grigio, ook bekend als pinot gris of grauburgunder, is de druivensoort die gebruikt wordt voor deze wijn. Het bouquet is harmonieus, zeer fruitig en aangenaam met tonen van exotisch fruit zoals banaan en mango. De smaak is droog met wit fruit.

PRIJS:

€ 6,50 ex btw



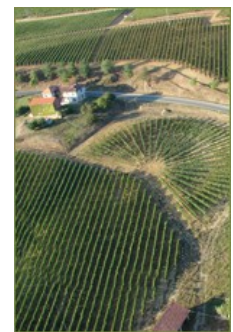
Barbaresco
€16,50 ex btw

Binè 'onze' Gavi producent!

Gavi, wit met eigen identiteit. Net als de andere 'grote wijnstreken' van Piemonte heeft Gavi een eigen druif: Cortese.

Binè
Gavi 2010 (15)
Lichtvoetig en elegant, met bloemen, vleugje citrus, goede zuren, fijn en opwekkend.

Gavi Novi Ligure 2007 (15,5)
Licht getoast, met peer en perzik, zacht, iets gerijpt, wat zuren en bitters, een groen toontje, stevig, lengte.



Bron: Perswijn

